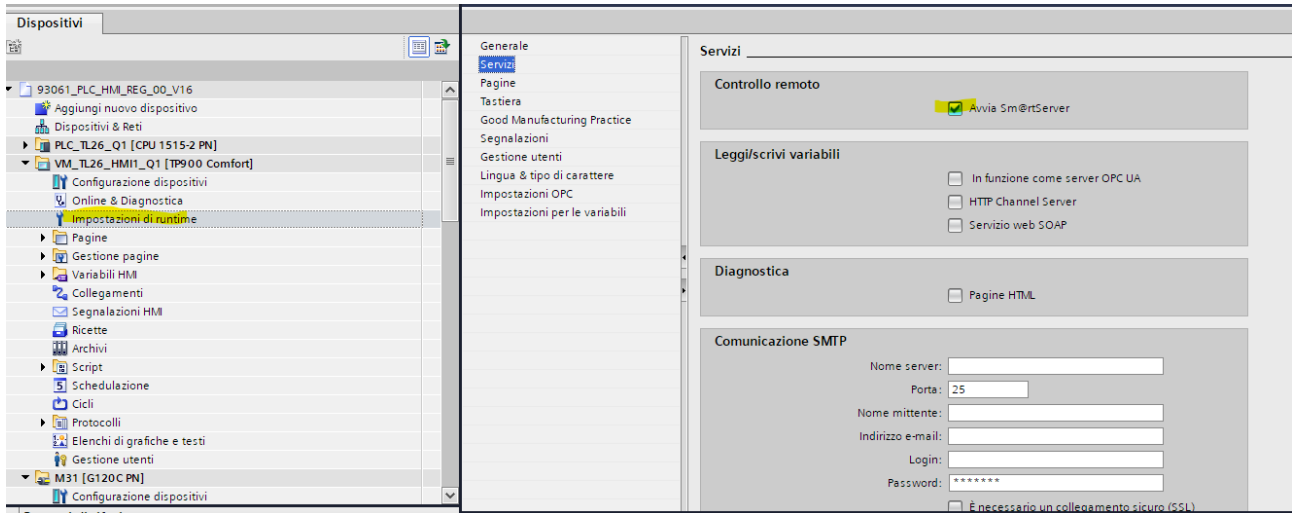
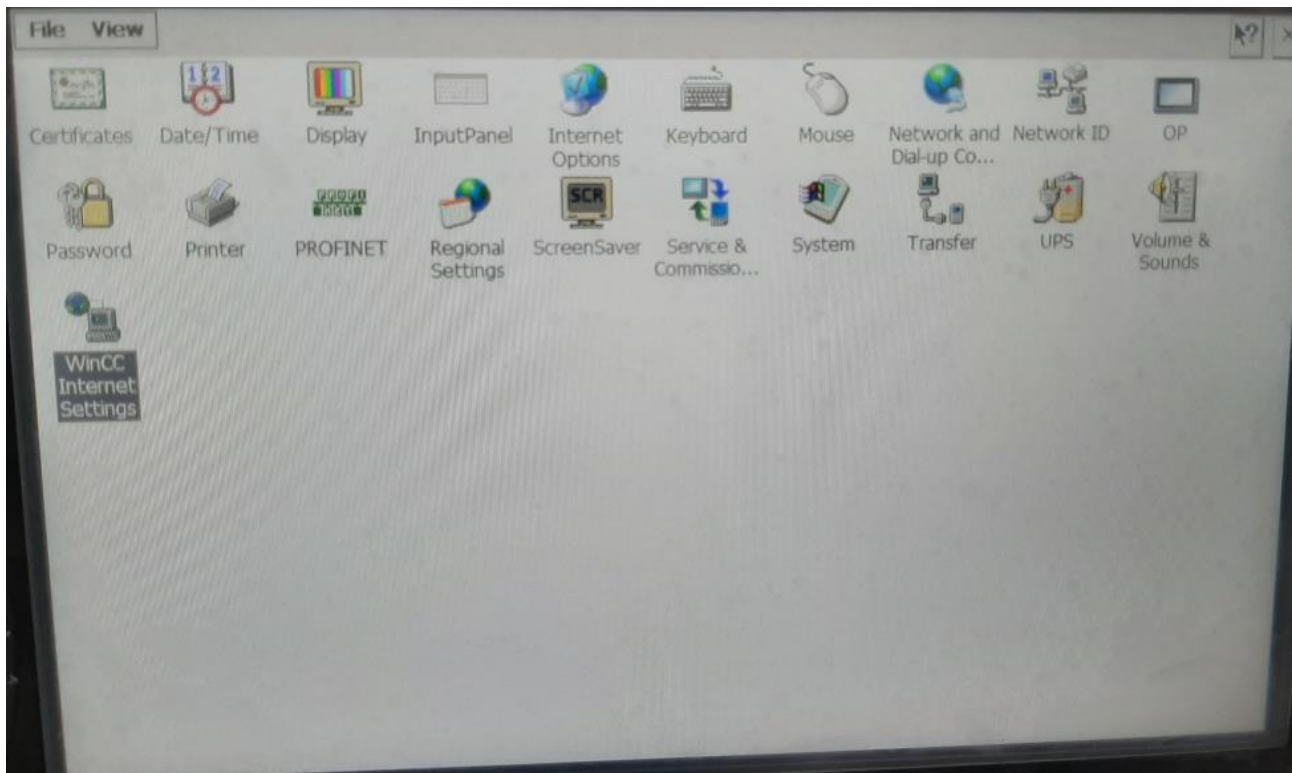


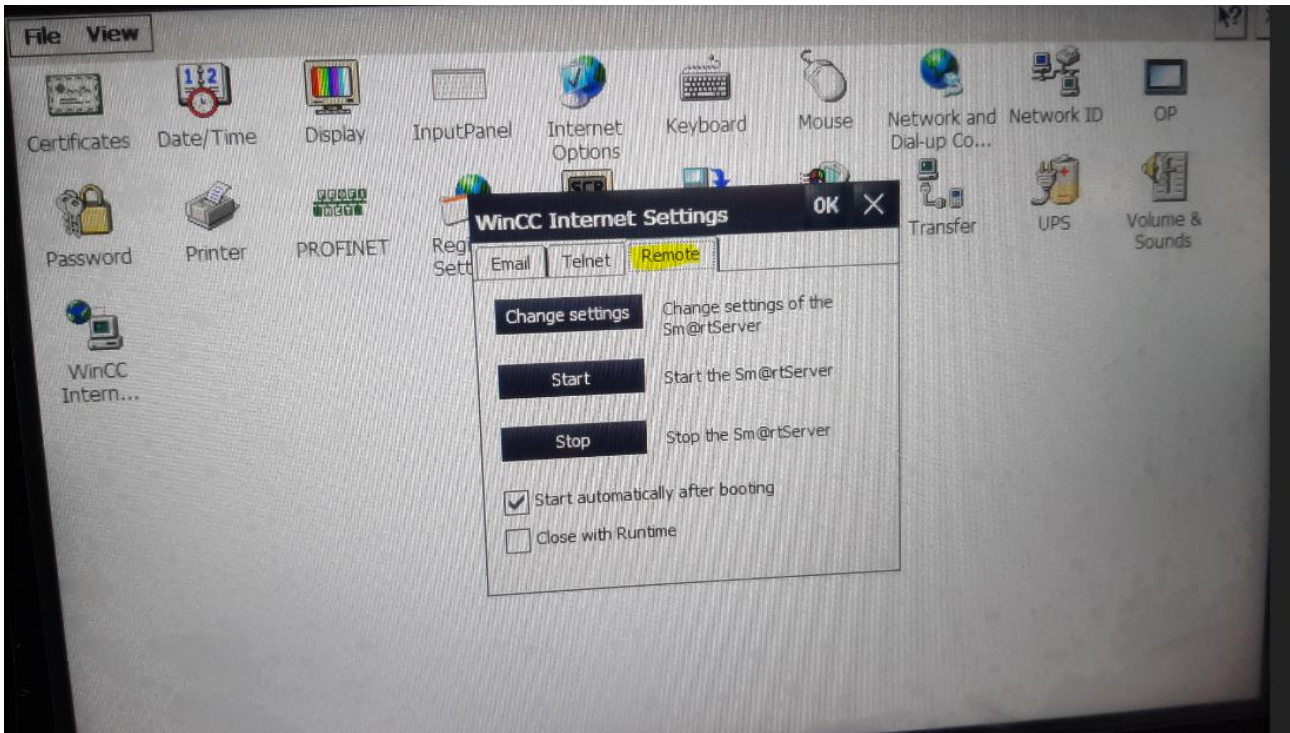
Per attivare lo sm@rt server procedere come segue

Attivare il servizio come mostra l'immagine di seguito solo sugli hmi a cui si vuole accedere (server)



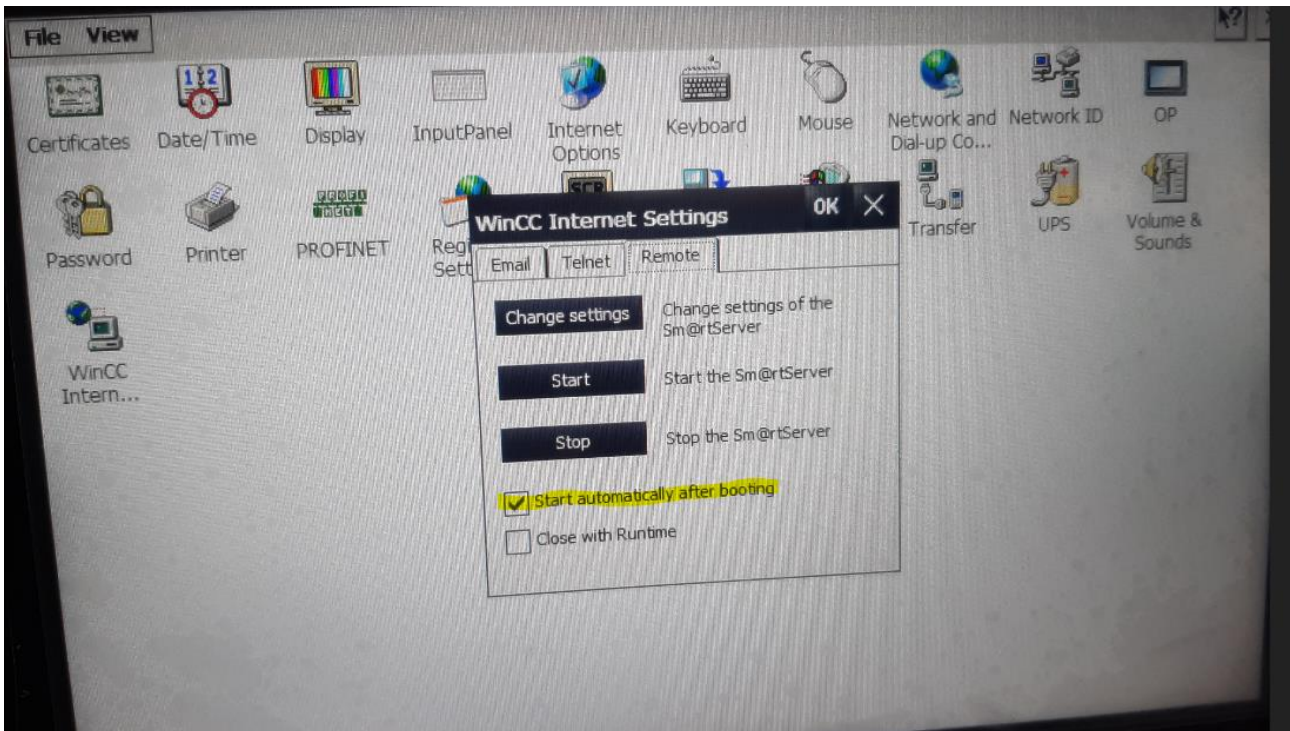
Eeguire una compilazione completa e scaricare sul dispositivo. In questo modo accedendo al menu di seguito evidenziato si potrà selezionare la scheda "Remote"



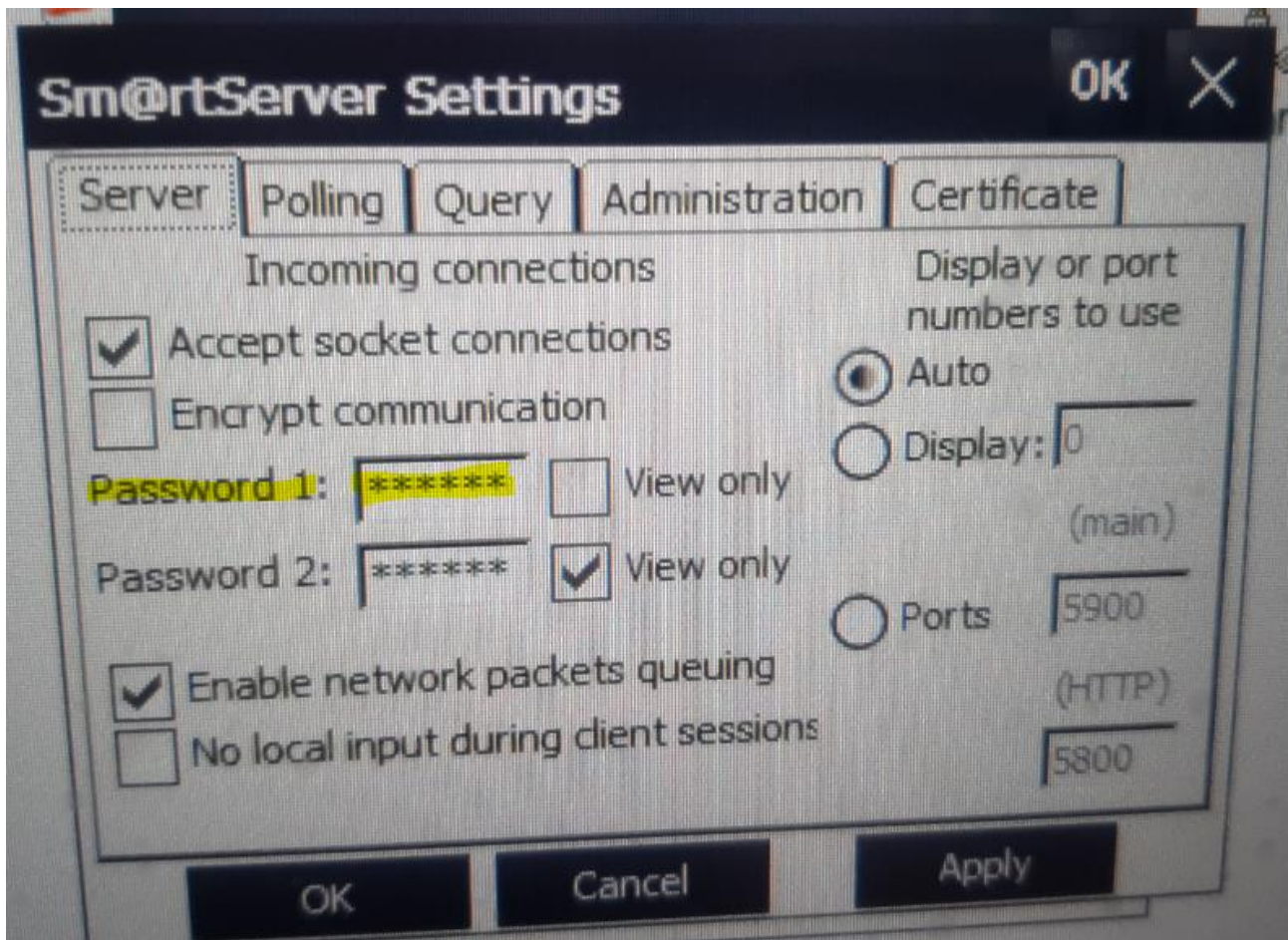


Se non è stato attivato il servizio questa scheda non sarà presente nel menu.

Attivare la voce evidenziata di seguito

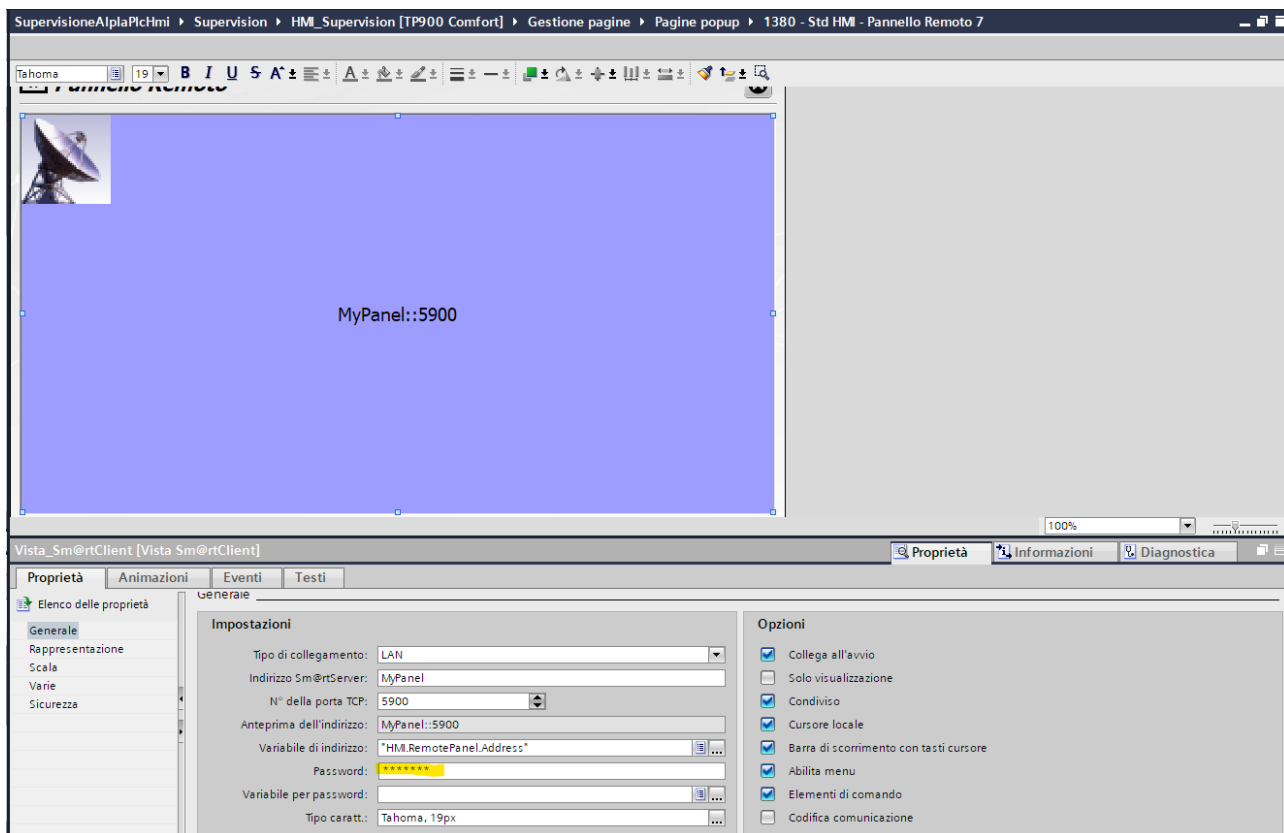


Poi entrare nel menu "Change settings" e impostare la Password 1 a 100



E lasciare tutti gli altri parametri invariati.

La stessa password dovrà essere impostata al richiamo della pagina di accesso remoto sull'hmi client



Questa funzionalità non necessita di licenza a partire dai dispositivi "Comfort".